

Quality is a strategic key factor for a competitive company. However, not only quality but also professionalism and trustworthy relationship with the Customer are the basis of our policy. Thanks to the constant work performed by Telleria's staff, Customers seem to be largely satisfied giving its confidence again and again.

La calidad, junto con la profesionalidad y unas relaciones proveedor-cliente basadas en la confianza, son los pilares de la política de Telleria. Además, gracias al constante trabajo realizado por nuestro personal, nuestros Clientes se muestran satisfechos dándonos su confianza una y otra vez.

La qualité, le professionnalisme et les rapports dignes de confiance avec les clients sont la base de notre politique. Grâce au travail du personnel de Telleria les clients semblent être satisfaits et ils nous donnent leur confiance



Through collaboration work with the Customer, we feel proud to contribute to a more sustainable and environmentally friendly future.

Gracias al trabajo realizado junto a nuestros Clientes, nos sentimos orgullosos de construir un futuro sostenible y respetuoso con el medio ambiente.

Par le travail de collaboration avec les clients Nous nous sentons fiers de contribuer à un avenir plus durable et inoffensif pour l'environnement.



Being aware of the importance of the welding, each Francis runner is consciously assembled by qualified personnel.



Special concern is given to the quality of the raw material which is controlled by NDT examinations throughout the different steps of the manufacturing process.



Telleria was born at the mid 70's in order to face the machining work necessities. Since then, it has constantly grown in human and technological resources. Today, Telleria presents itself as the ideal partner on mechanical engineering and manufacturing field, able to answer the increasing requirements of the nowadays hydro market.

Telleria nace en los años 70 para dar respuesta a las emergentes necesidades de mecanizado. Desde entonces, ha crecido en equipo humano y medios tecnológicos, siendo en la actualidad un colaborador ideal en la industria Metal Mecánica, capaz de ofrecer respuestas al cada vez más exigente mercado hidroeléctrico.

Telleria a été crée aux 1970. Depuis ce temps-là il a grandi dans des recours humains et technologiques et aujourd'hui est le collaborateur idéal dans le champ industriel mécanique capable de répondre au marché hydroélectrique

Specially focused on the supply of equipments for hydropower projects, Telleria manufactures turbine components according to the designs provided by our Customer.

Claramente enfocado al suministro de equipos para proyectos hidroeléctricos, Telleria fabrica componentes para turbinas acorde al diseño suministrado por el Cliente.

Finalement spécialisé dans projets hydrauliques, Telleria fabrique éléments pour turbines selon les spécifications du client.

Francis Runners

Rodetes Francis Roues Francis

Completely CNC machined and welded Francis and Pump-Type runners up to 3m of diameter. Including hydraulic profile control, 100% NDT checks and balancing.

Rodetes Francis y de tipo Bomba completamente mecanizados a CNC y soldados hasta un diámetro máximo de 3m. Incluyendo el control de perfil hidráulico, el ensayo del 100% de la pieza por END y el equilibrado.

R.Francis et type pompe jusqu'à 3m diamètre. complètement CNC usinées et soudées. Contrôle du profil hydraulique, 100% CND, et équilibrage.



Pelton Runners

Rodetes Pelton Roues Pelton

Completely CNC machined pelton runners, up to 3m of diameter, starting from forged discs.

Rodetes pelton completamente mecanizados a CNC hasta 3m de diámetro máximo, partiendo de material forjado.

R. Pelton complètement CNC usinées jusqu'à 3 m diamètre à partir des disques forgés.



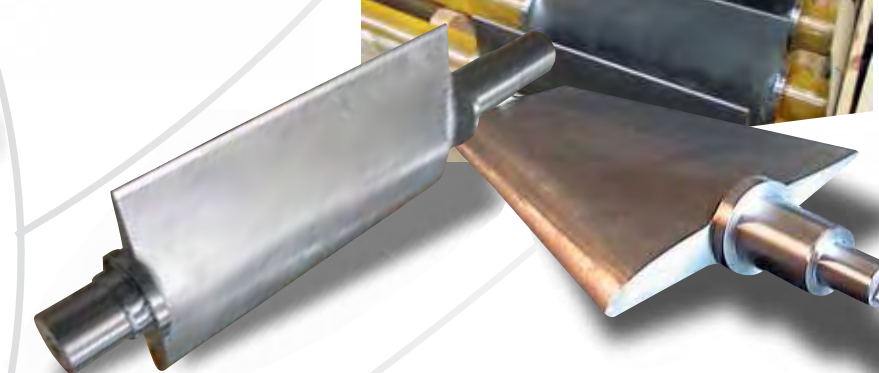
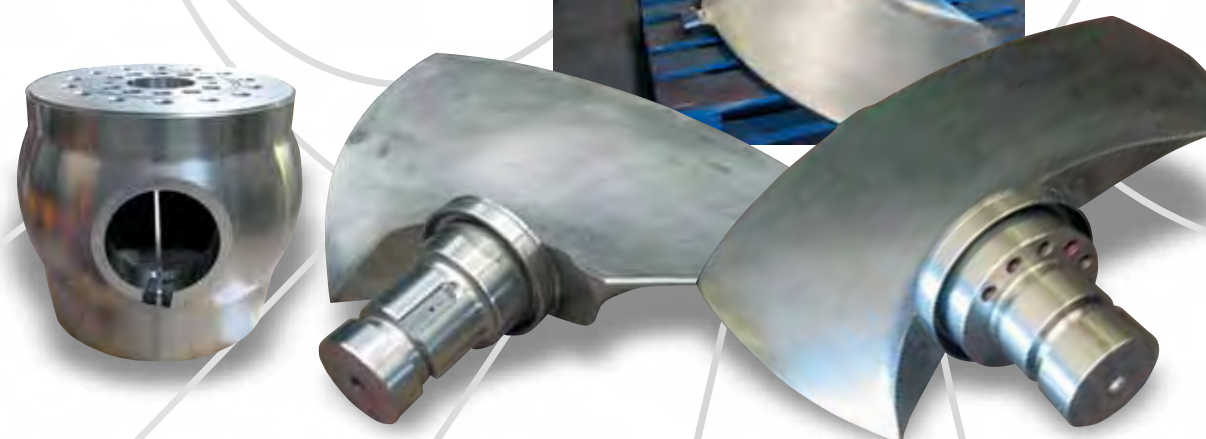
Kaplan Blades

Palas Kaplan Pales Kaplan

Finish CNC machined Kaplan blades delivered together with the hub and hood.

Palas kaplan mecanizadas a CNC junto a su correspondiente cubo y deflector.

Pales kaplan CNC usinées et livrées avec leur moyeu et déflecteur.



Wicket Gates

Alabes Directrices Pales Directrices

Straight and conical wicket gates drilled and reamed together with the levers. From 30 to 1000 Kg. of final weight.

Alabes Directrices rectos y cónicos completamente acabados y enclavados con su correspondiente palanca. Piezas desde 30 a 1000 Kg. de peso acabado.

Directrices droites et coniques avec leurs leviers. De 30 jusqu'à 1000 Kg. poids net.

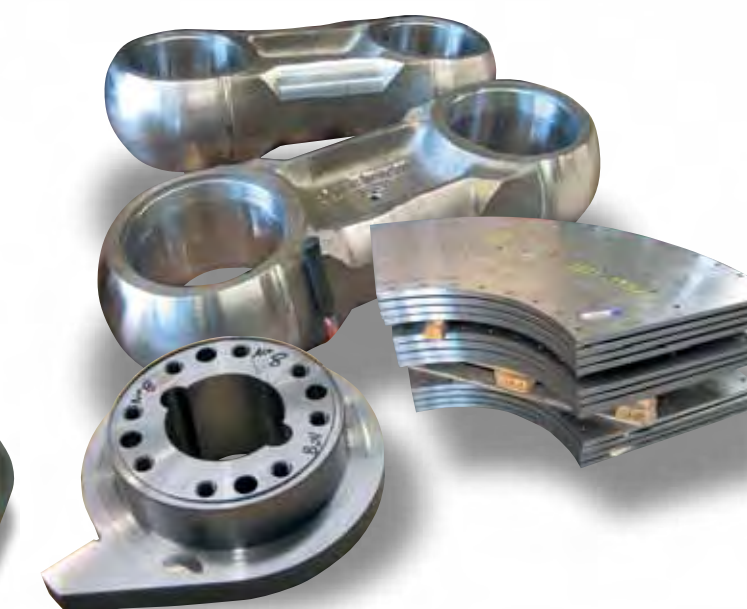
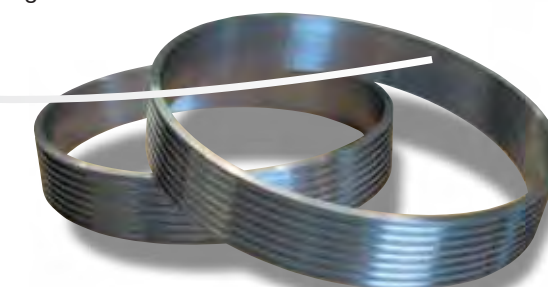
Related Components

Elementos Auxiliares Éléments Auxiliaires

Hubs, hoods, nozzles, propellers, levers, cranks, labyrinths, rings...

Cubos, deflectores, boquillas, inyectoros, palancas, anillos laberintos, anillos...

Moyeux, déflecteurs., bec de buses, leviers, bagues....



Every manufacturing stage is carefully checked by a highly qualified staff, from the management of the raw material, including the pattern making in the required cases, to the final packing ready for dispatch.

Thanks to a completely CAD-CAM programming and CNC machining based on the 3D file, the accuracy of the hydraulic profile is assured.